

## INDAGINE

### OSPEDALETTO .4 "CARPANE"

#### MORFOLOGIA DEL SITO

QUOTA MEDIA	290 s.l.m.
ACCLIVITA'	PIANEGGIANTE
VALUTAZIONE PAESAGGISTICA	VISIBILE DALLA STRADA COMUNALE

#### CARATTERISTICHE GEOLOGICHE E IDROGEOLOGICHE

TERRENO DI FONDAZIONE	DEPOSITI ALLUVIONALI E DI CONOIDE
CORPI IDRICI SUPERFICIALI	ASSENTI
PERMEABILITA' SUPERFICIALE	MOLTO ELEVATA
GRADO DI RISCHIO	AREA CON PENALITA' GRAVI O MEDIE

#### ATTIVITA'

DESTINAZIONE ATTUALE DEL SITO	DISCARICA PER INERTI - INCOLTO
-------------------------------	--------------------------------

#### INDICAZIONE DELLO STRUMENTO URBANISTICO - P.R.G.

ATTUALE	DISCARICA
VARIANTE	DISCARICA

#### VIABILITA' DI ACCESSO

TIPO E CARATTERISTICHE	BUONA - STRADA COMUNALE ASFALTATA
------------------------	-----------------------------------

DIMENSIONI	PIANO 1991	PIANO AGGIORNATO
SUPERFICIE INTERESSATA	5.500 mq.	10.500 mq.
VOLUME DISPONIBILE	6.500 mc.	52.000 mc.

#### INTERVENTI NECESSARI E NOTE

--



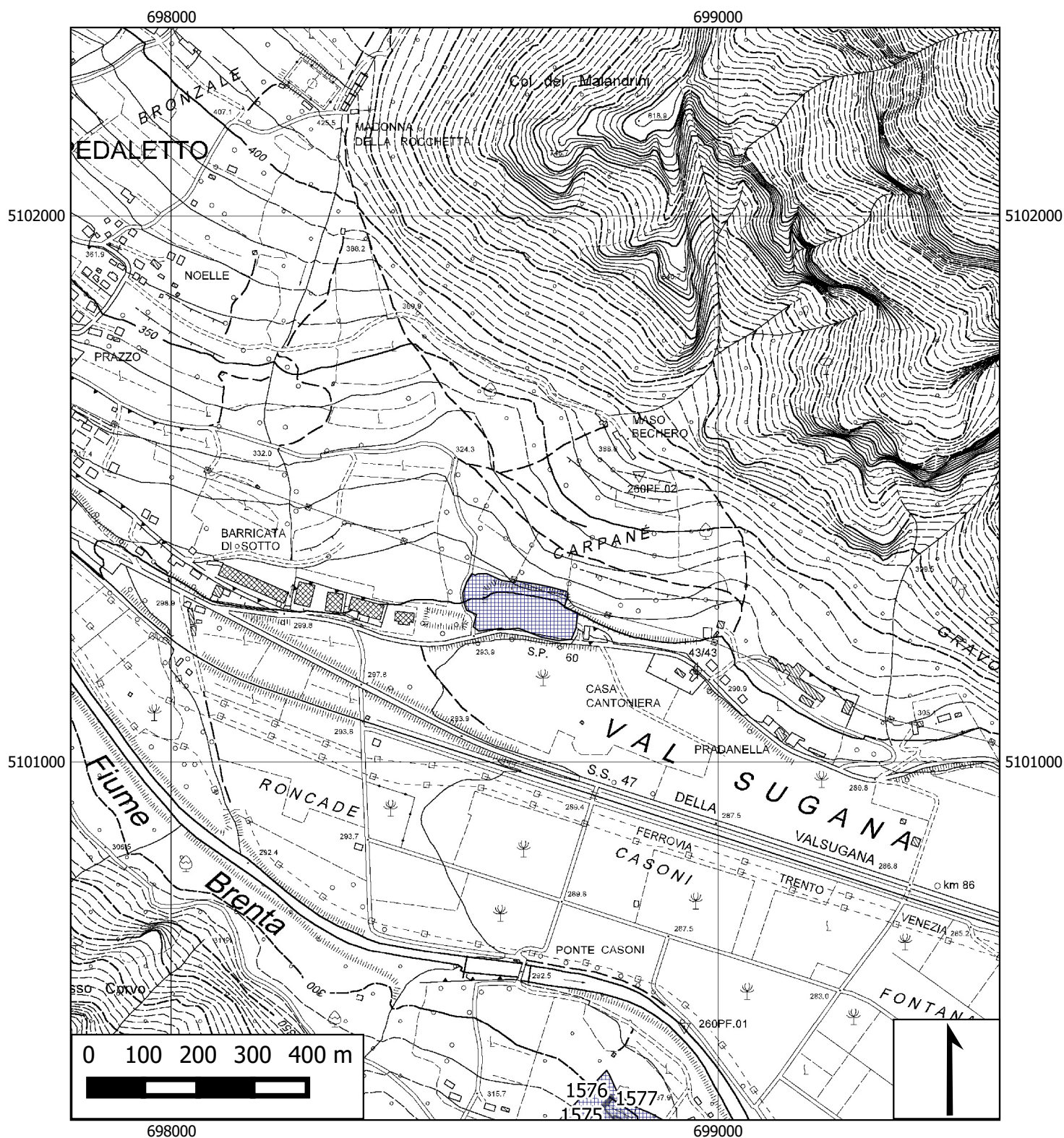
# "Comunità Valsugana e Tesino"

## Piano delle discariche di rifiuti

### Tavola 4 - 1

### Comune di Ospedaletto

Inquadramento geografico  
CTP Scala 1:10.000





## "Comunità Valsugana e Tesino"

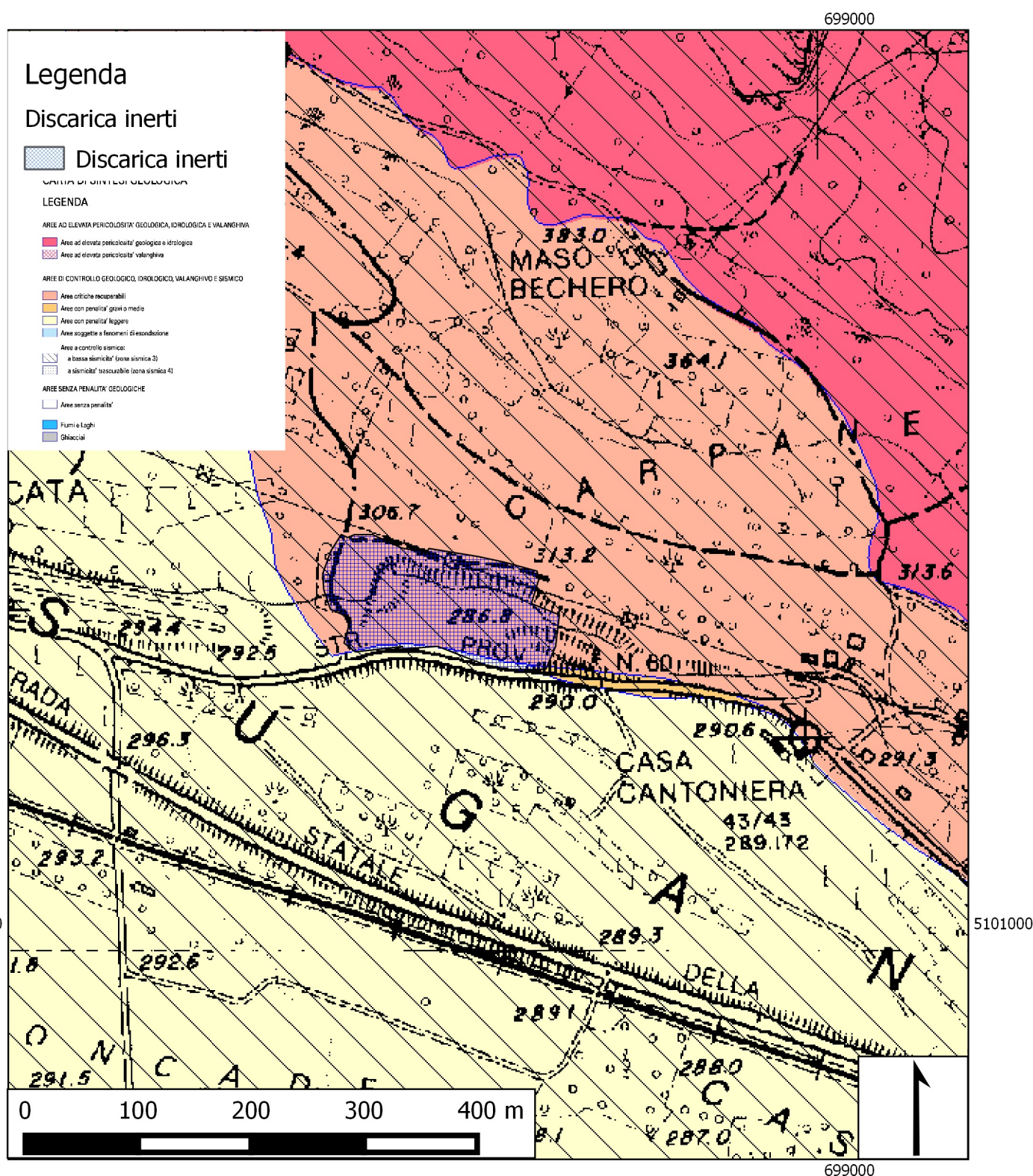
## Piano delle discariche di rifiuti

## Tavola 4 - 2

# Comune di Ospedaletto

# Carta di Sintesi Geologica VII aggiornamento

**Scala 1:5.000**





# "Comunità Valsugana e Tesino"

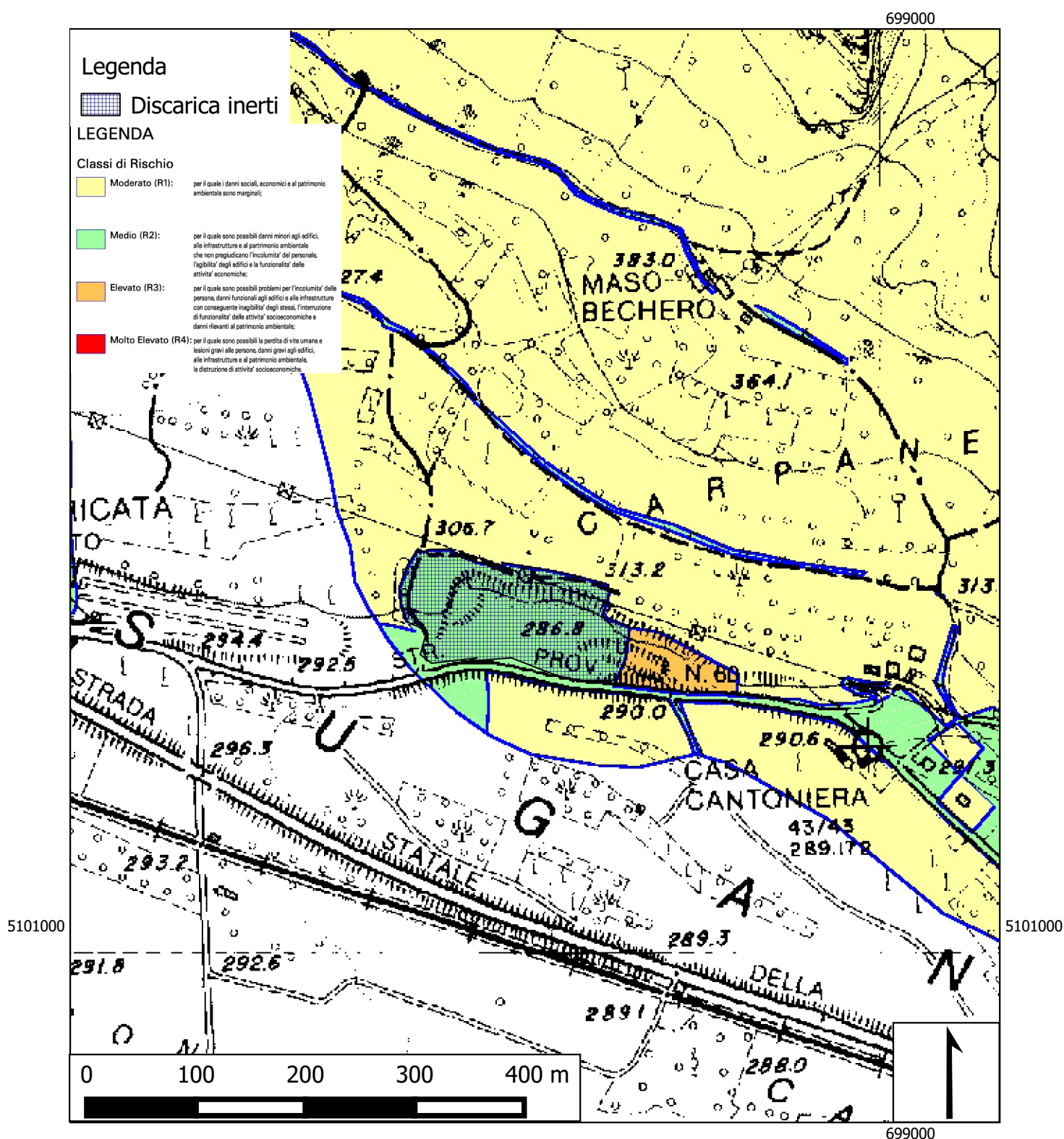
## Piano delle discariche di rifiuti

### Tavola 4 - 3

### Comune di Ospedaletto

### Carta del Rischio Idrogeologico

Scala 1:5.000







# "Comunità Valsugana e Tesino"

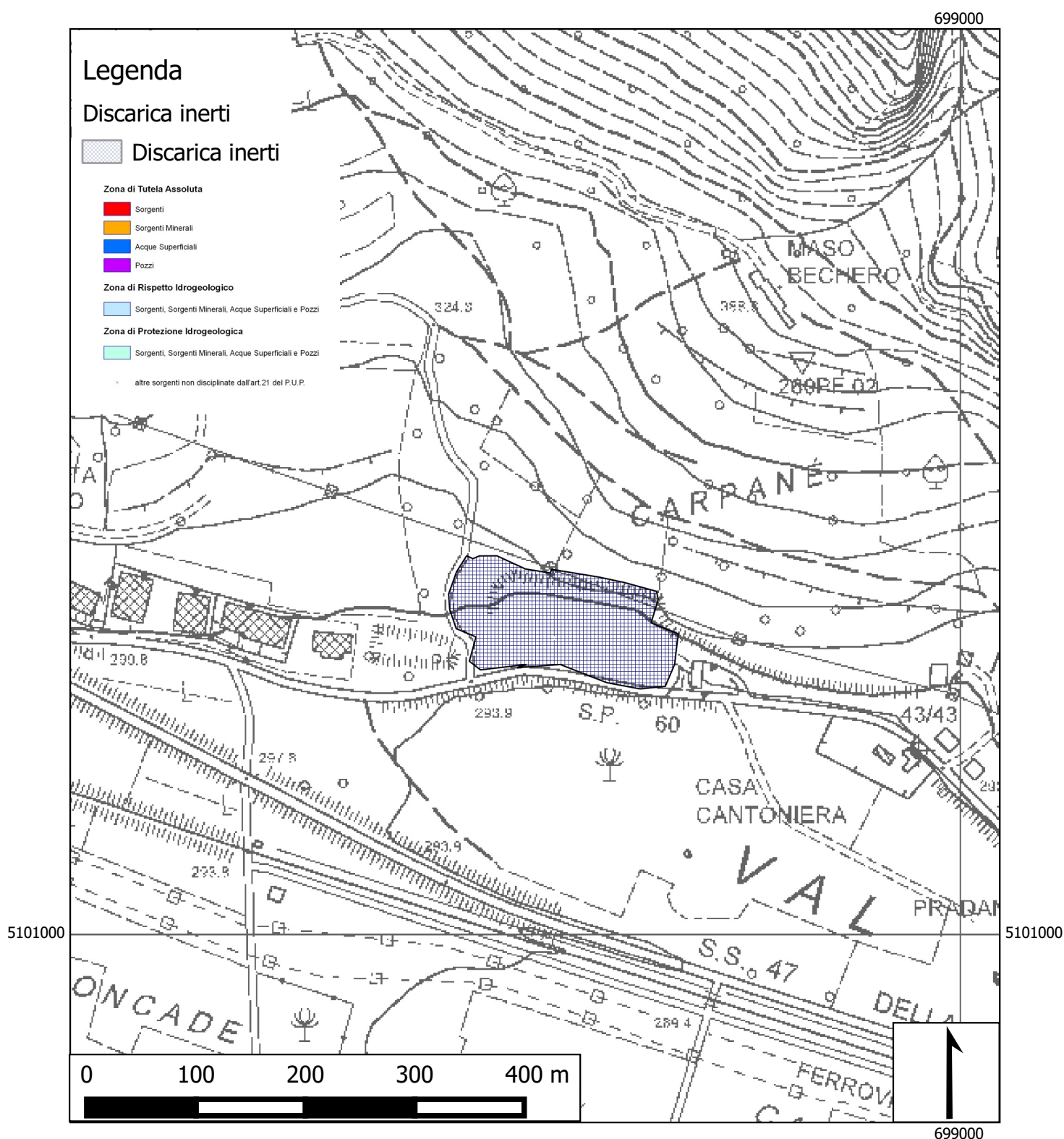
## Piano delle discariche di rifiuti

### Tavola 4 - 4

### Comune di Ospedaletto

#### Carta delle risorse idriche

Scala 1:5.000





# "Comunità Valsugana e Tesino"

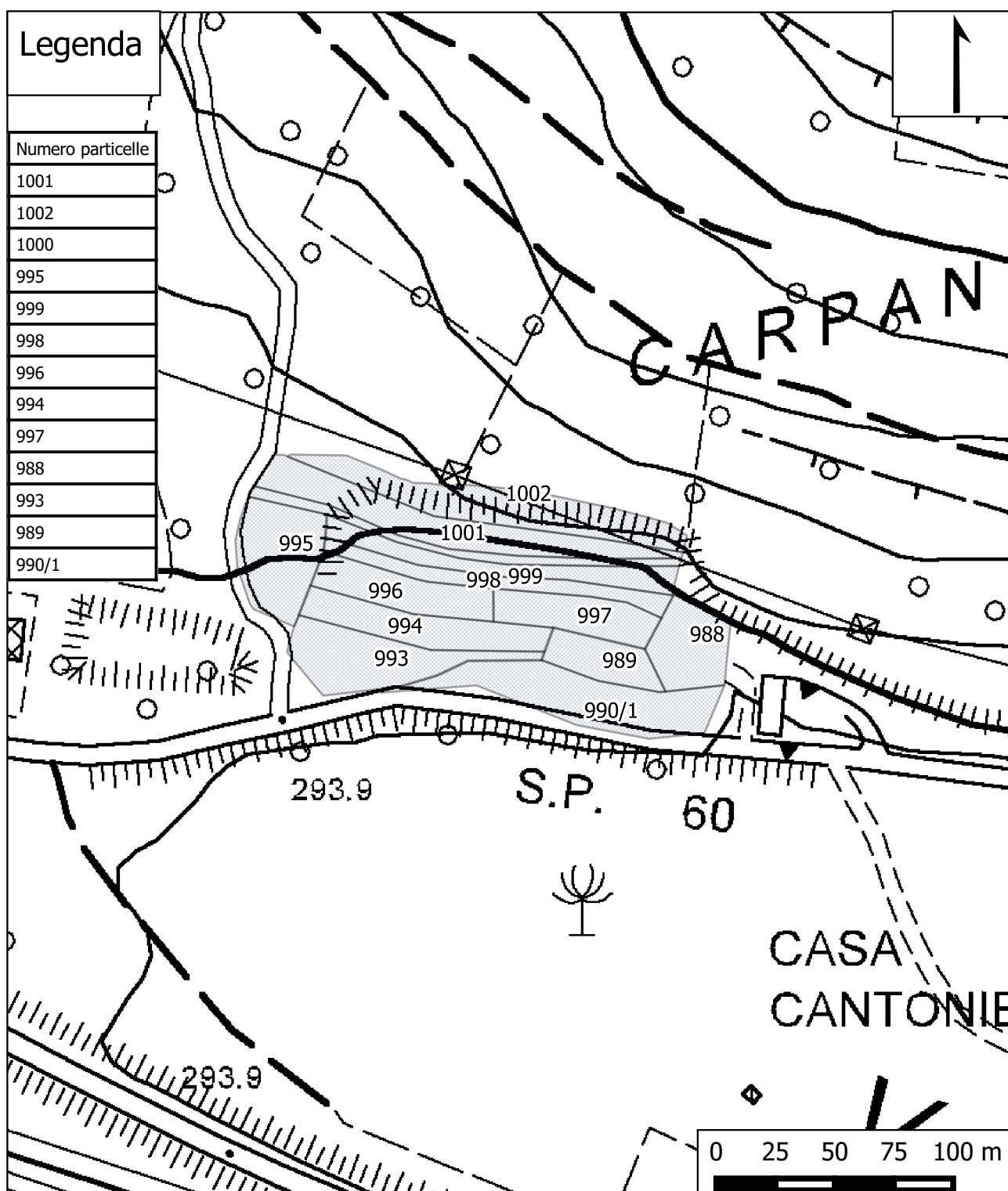
## Piano delle discariche di rifiuti

### Tavola 4 -5

### Comune di Ospedaletto

Catastale dell'aera

Scala 1:2.500







# "Comunità Valsugana e Tesino"

## Piano delle discariche di rifiuti

**Tavola 4 -6**

**Comune di Ospedaletto**

**Ortofoto dell'aera**  
**Scala 1:2.500**

